



# 若手の会運営委員 大募集

皆さまのやりたいこと...  
若手の会運営委員でできます！

学会の先生方とお話してみたいな...



学会員の先生に  
研究の裏話などを伺い、  
記事にしています！

インタビューの  
様子はこちらから



若手同士でのつながりがほしい！



他大学の学生や  
現場で働いている方と  
交流が出来ます。

ワクワクする企画をつくり、実施したい！



学習会や交流会等、  
企画から運営まで全て  
プロデュースできます！

企画の詳細は  
こちらから



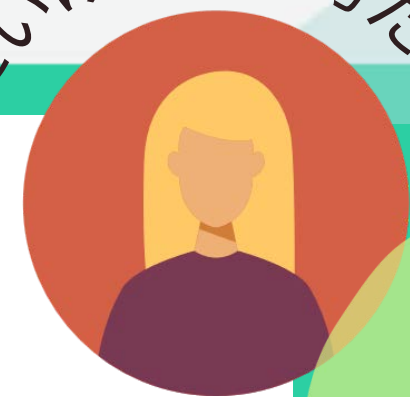
## 参加方法

**STEP 1** 日本健康教育学会に入会 ※入会方法は学会HPをご参照ください。

**STEP 2** 日本健康教育学会若手の会に入会  
※日本健康教育学会の学生会員または入会5年以内の正会員（入会時 原則45歳未満）

**STEP 3** 日本健康教育学会若手の会運営委員に参加

入りたいけど、地方だから...



オンラインでの  
活動も可能です◎

ご希望の方はこちら

**STEP 2** 若手の会に入会

**STEP 3** 運営委員に参加



jshep.yd@gmail.com

記載事項：(1)氏名  
(2)日本健康教育学会の会員番号

ご質問等ございましたら、お気軽にお問い合わせください。皆様のご参加をお待ちしております！